



promuje  
**Łódzkie**



**VOTRE SECURITE  
DANS LA REGION DE ŁÓDŹ  
GUIDE POUR LES PARTICIPANTS**

**ŚDM  
KRAKÓW 2016**

**LA POLICE DE LA RÉGION DE ŁÓDŹ**



Information for tourists  
+48 22 278 77 77  
+48 601 888 844  
(only for direct operators phone numbers)  
tourist emergency helpline  
+48 608 599 999

## Chers participants du **ŚDM**!

L'une des tâches la plus importante de la Police est de réagir à toutes situations qui pourraient mettre en danger la vie, la santé ou bien la propriété d'une personne.

**C'est ce que nous pouvons faire pour assurer votre sécurité!**

Soyez conscient que votre comportement peut engendrer des risques, il est ainsi important d'être au courant de ce qui est autorisé et ce que ne l'est pas étant donné que la violation de la loi est punissable.

**C'est ce que nous pouvons faire pour assurer votre sécurité!**

Consultez le contenu de ce guide et passez le **ŚDM** dans la région de Lodz en sécurité.

**Nous allons veiller ensemble à votre sécurité!**



Veuillez trouver le guide en format PDF sur:  
[www.lodzka.policja.gov.pl](http://www.lodzka.policja.gov.pl)





Dans le but de vérifier votre identité, veuillez toujours à avoir sur vous, votre carte d'identité, passeport, document de voyage ou visa (si nécessaire).

**Pratique:** veuillez photocopier ou bien prendre en photo les données personnelles sur votre carte d'identité, passeport, visa ou carte de séjour. Veuillez conserver cette photocopie ou photographie dans un endroit différent du document original

Veuillez prendre contact avec la Police ou avec le représentant consulaire ou diplomatique de votre pays **si vous avez perdu** votre argent, billet d'avion, passeport ou que vous avez eu un accident de voiture ou dans le cas où vous devez vous soigner



**Plus d'informations disponibles sur:**

[www.msz.gov.pl/en/ministry\\_of\\_foreign\\_affairs](http://www.msz.gov.pl/en/ministry_of_foreign_affairs)

Vous avez à votre disposition un service d'assistance judiciaire gratuit  
pour les participants inscrits au SDM  
Horaire d'ouverture: 19-25 juillet 2016

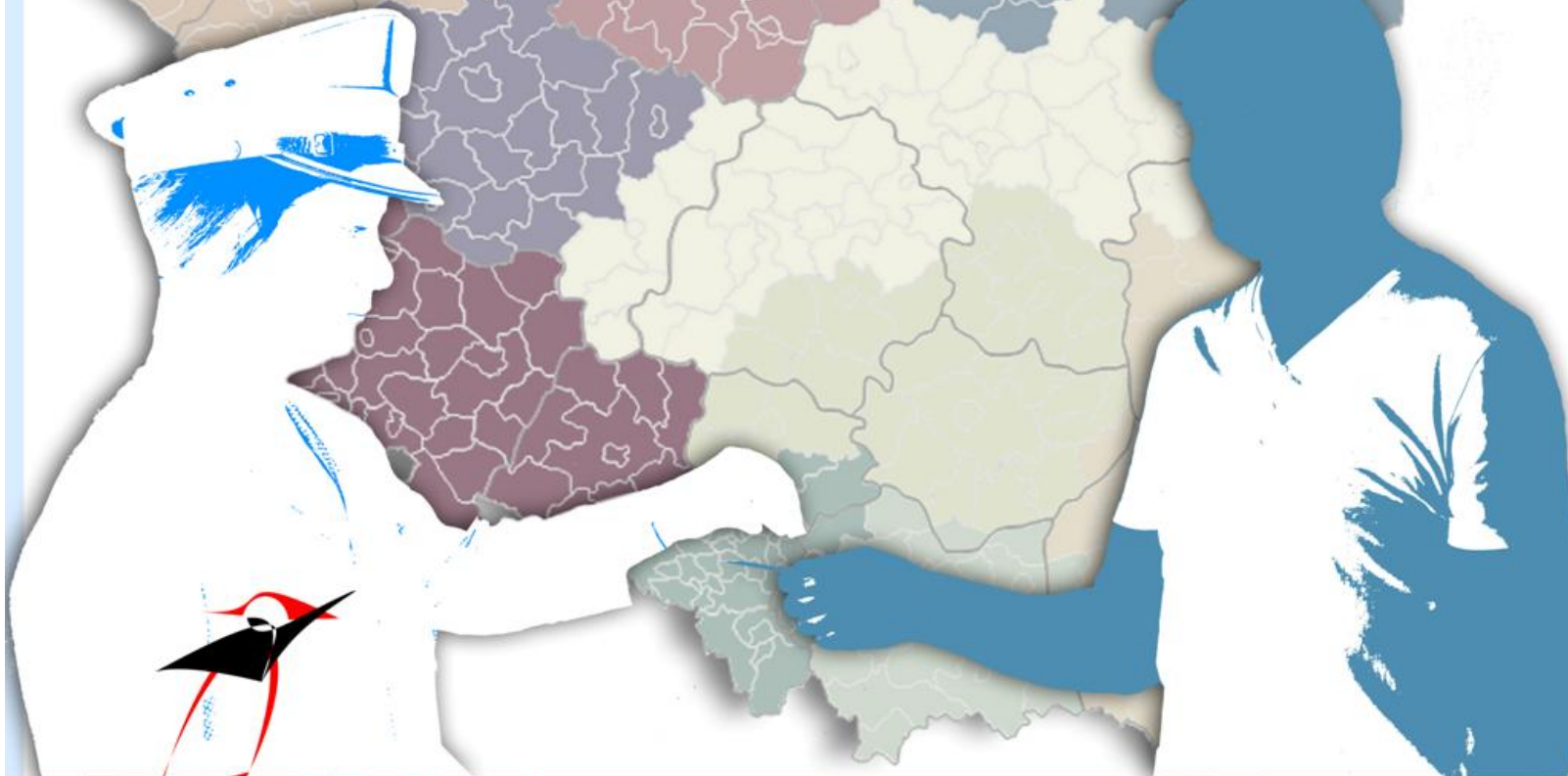


du lundi au vendredi de 14:00 à 17:00  
adresse: Okregowa Rada Adwokacka 199  
ul. Wolczańska 199  
téléphone: (+48) 532 677 139



Vous pouvez être contrôlé afin  
de vérifier la légalité de votre  
séjour sur le territoire polonais

*faites confiance aux personnes  
qui vous contrôlent –  
elles le font pour votre sécurité !*



**Soyez vigilant** dans les transports publics

Veuillez ne pas laisser votre bagage/sac

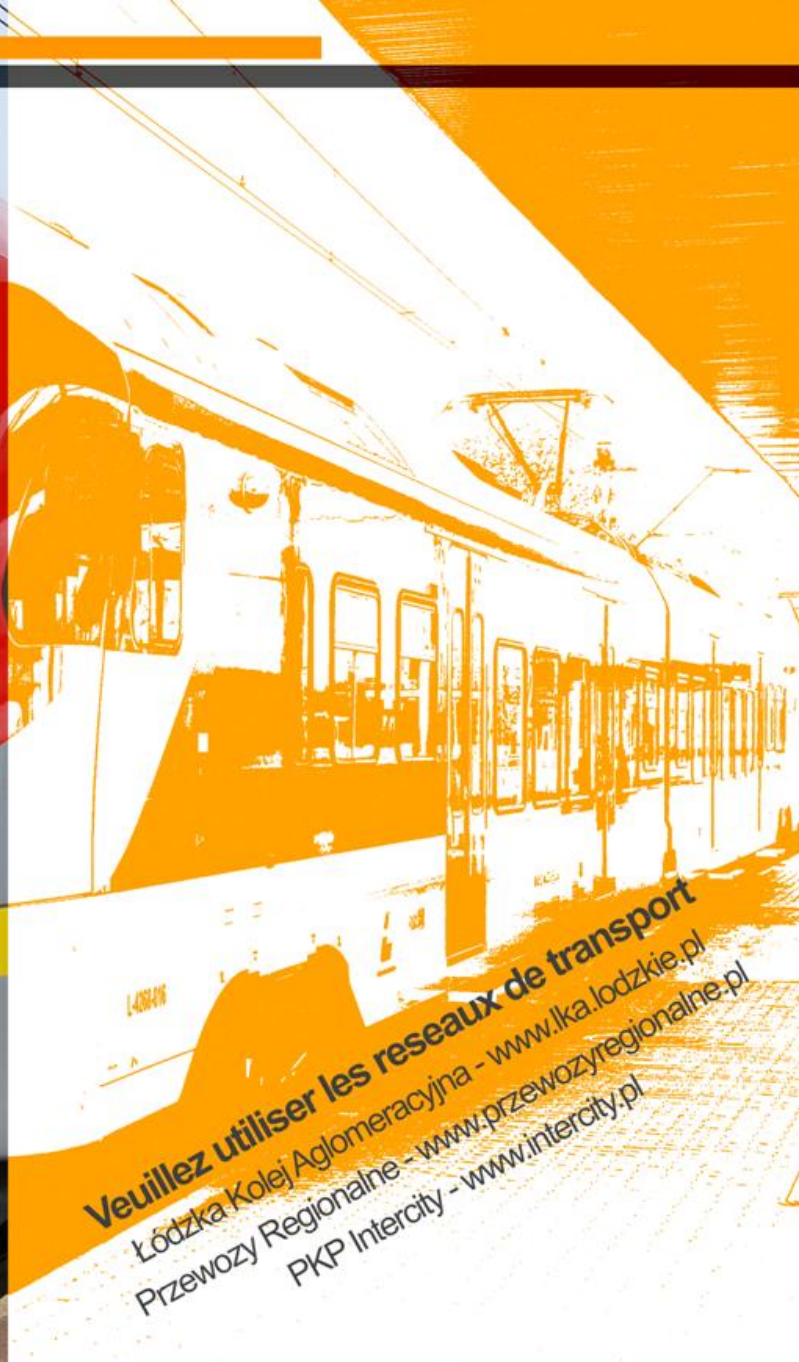
à dos sans surveillance !

Attention aux voleurs !



**Soyez vigilant** au fraude: des personnes  
peuvent être amenées à demander  
votre aide ou soutien !





**Veuillez utiliser les reseaux de transport**  
Łódzka Kolej Aglomeracyjna - [www.lka.lodzkie.pl](http://www.lka.lodzkie.pl)  
Przewozy Regionalne - [www.przewozyregionalne.pl](http://www.przewozyregionalne.pl)  
PKP Intercity - [www.intercity.pl](http://www.intercity.pl)



**Soyez responsable non seulement  
de vous même !**

Restez en groupe –

Tenez au courant le groupe à chaque éloignement !

Si vous remarquez la disparition ou l'enlèvement  
d'une personne, informez immédiatement  
le service approprié!

Réagissez lorsqu'une personne se sent faible  
ou perd connaissance – sa vie peut en dépendre!



# Les substances illicites ne sont pas votre alliés

N'utilisez pas les substances psychotropes  
pouvant susciter des doutes

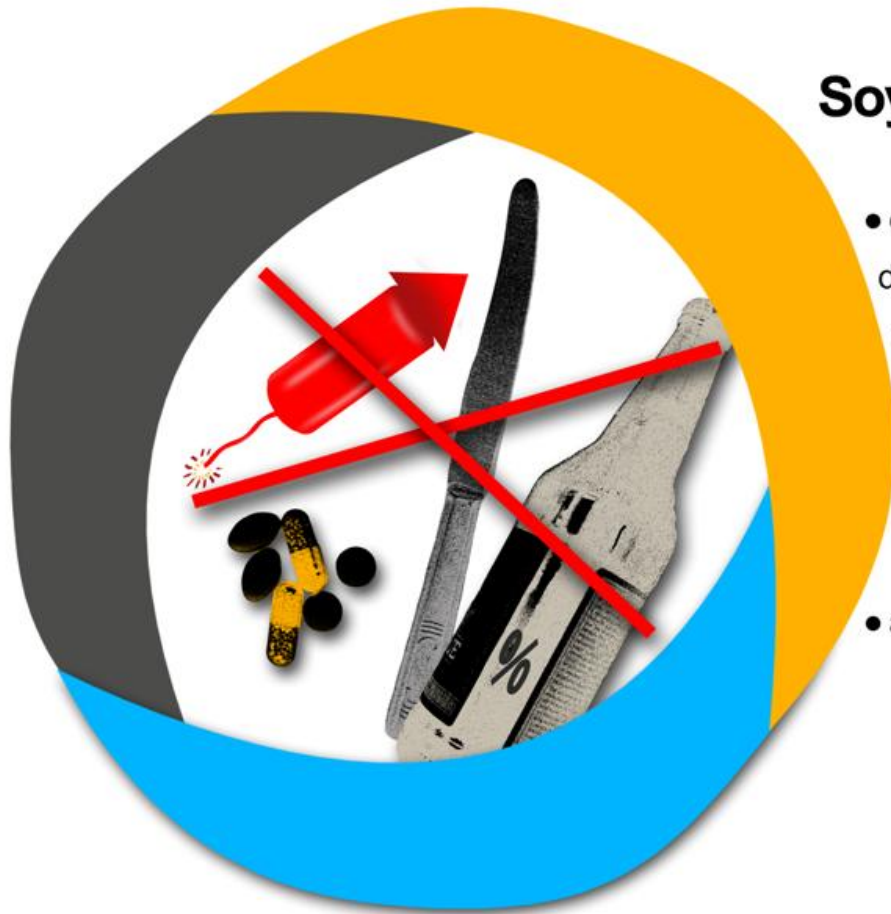
La possession  
de drogue est punissable

Interdiction de fumer  
dans les lieux publics

**Chacun est différent et unique –**  
tenez compte des différences culturelles  
et du système judiciaire!



**Soyez tolérant envers les autres –**  
si vous subissez des actes d'intolérance,  
veuillez contacter  
la Police ou le service approprié!



## Soyez informé:

- que dans les lieux publics, l'utilisation d'articles pyrotechniques, d'armes à feu et autres objets dangereux est formellement interdite
- restez calme si un affolement éclate dans la foule
- alertez chaque situations dangereuses

*Vous êtes témoin d'une situation dangereuse ou d'un accident – appelez*



**Attention** aux faux moyens de paiement  
qui pourraient être mis en circulation!



**Skimming** – soyez vigilant en payant avec votre  
carte bancaire et en retirant de l'argent du distributeur!

**EURO**  
**EURO**



# visit łódzkie!

